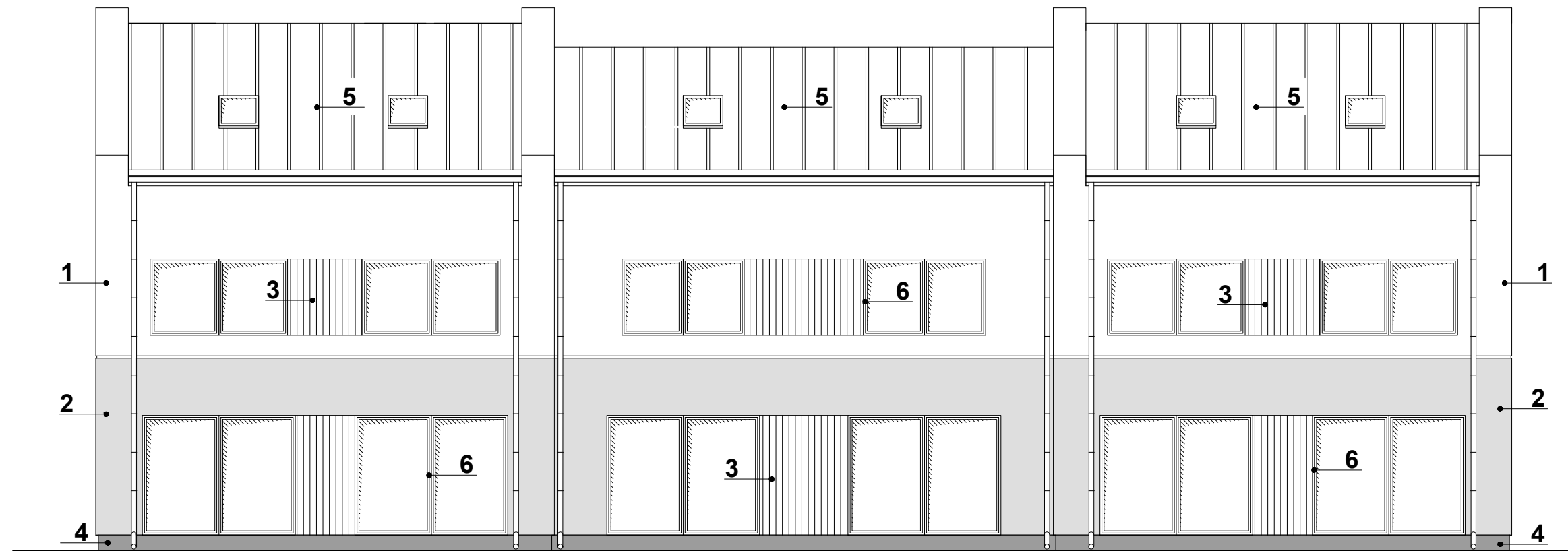


ELEWACJA FRONTOWA / POŁUDNIOWO - ZACHODNIA

1. TYNK CIENKOWARSTWOWY ZEWNĘTRZNY
KOLOR: BIAŁY
2. TYNK CIENKOWARSTWOWY ZEWNĘTRZNY
KOLOR: SZARY
3. OKŁADZINA ELEWACYJNA: DREWNO /
DREWNOPODOBNA
4. TYNK COKŁOWY / PŁYTKA ELEWACYJNA
KOLOR: SZARY
5. POKRYCIE DACHOWE - BLACHA PŁASKA NA
RĄBEK STOJĄCY
KOLOR: GRAFIT
6. STOLARKA OKIENNA I DRZWIOWA
KOLOR: GRAFIT



ELEWACJA TYLNA / PÓŁNOCNO - WSCHODNIA

M-Projekt Architekci
ul. Kilińskiego 9/13
05-825 Grodzisk Mazowiecki
tel. 602-435-486

Projekt:
PROJEKT TRZECH BUDYNKÓW MIESZKALNYCH
JEDNORODZINNYCH W ZABUDOWIE SZEREGOWEJ

Adres budowy:
dz. nr ew. 1/58, 1/59, 1/60, obr 15
jednostka ewidencyjna 140504_4 Godzisk Maz.

Inwestor:
Willadevelopment Sp.z.o.o.

Projektant:
mgr inż. arch. Stanisław Grodzki, spec.architektoniczna
upr. bud. St-24/83, MA-1232

Tytuł rys:
ELEWACJE

Data: 02.2024

Nr. rys.
A-9

Nr strony
21

Skala: 1:100